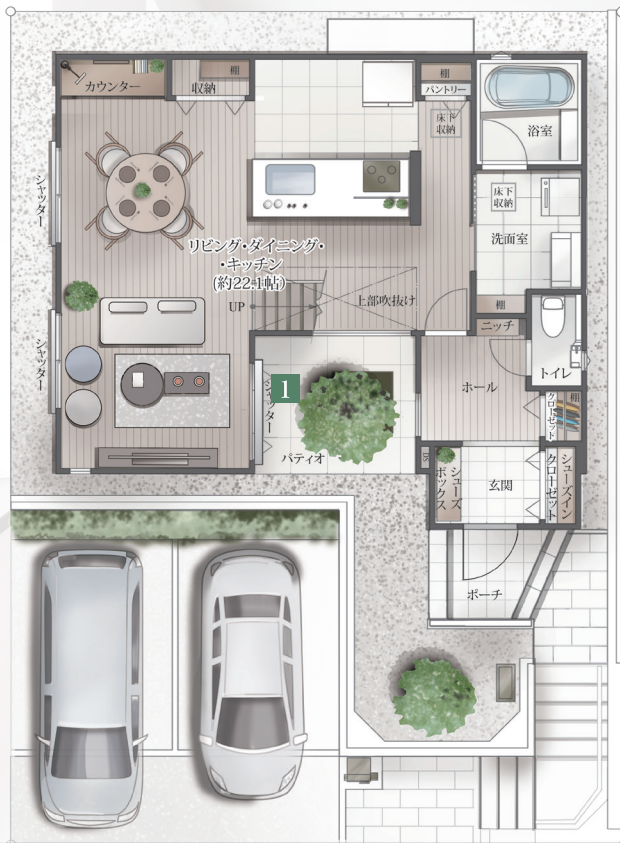


LUXURY×PATIO

季節を感じるパティオ(中庭)の緑と暮らす家

B-4号地 3LDK +パティオ+セカンドリビング | ■敷地面積/138.21㎡(約41.80坪) ■1階床面積/58.05㎡(約17.56坪)
■延床面積/110.22㎡(約33.34坪) ■2階床面積/52.17㎡(約15.78坪)

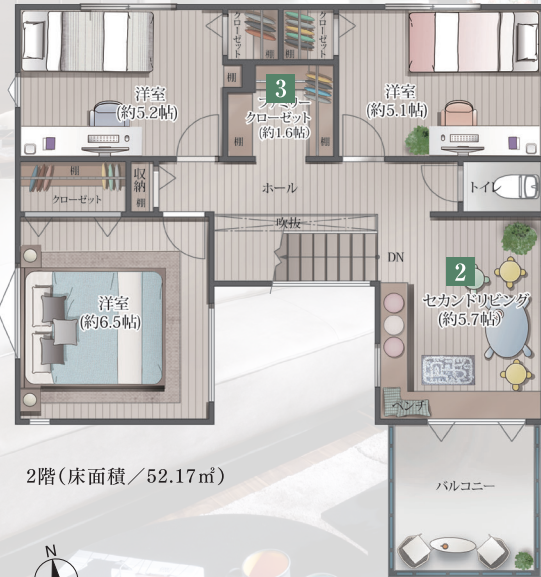
暮らしの中に中庭のゆとりと緑の潤いがある家



1階(床面積/58.05㎡)

階段を上ったホールには家族の自由空間「セカンドリビング」を設置。オープンサッシでワイドなバルコニーにも繋がる開放的な空間です。また大容量のファミリークローゼットも設けました。

LD横にオープンサッシで繋がるパティオ(中庭)を設けてシンボルツリーを配置したほか、前庭にも緑を配して潤いある暮らしを演出。リビングからもキッチンからも中庭の緑が眺められます。



2階(床面積/52.17㎡)

完成予想図



コの字型の住まいの中央にシンボルツリーのあるパティオ(中庭)を設けて、日常の中で緑を感じられる住まいを実現。2階にはワイドなバルコニーと繋がるセカンドリビングを設けて楽しい暮らしを演出します。

1 パティオ(中庭)

住まいの中央に設けたパティオ(中庭)はシンボルツリーが暮らしに緑の潤いと爽やかさをもたらすオープンスペース。お子さまの遊び場やベンチを置いて寛ぐなど、心地よい憩いの空間です。

2 セカンドリビング

2階のセカンドリビングは、ホビールームやスタディールーム、ライブラリーなど使い方がるもう一つのリビング。オープンサッシを開放すれば陽光と風を招くワイドなバルコニーと繋がります。

3 ファミリークローゼット

ご家族のスポーツ用品や思い出のアルバムや玩具、アウトドア用品など、たっぷり収納できる大容量の収納を確保。お子さまの成長とともに増えていく物もスッキリ整頓できます。